

**Type de paiement :** chèque, espèce, coupon sport ANCV, chèques vacances, aide de comité d'entreprise.



9, rue du Temple  
16230 MANSLE  
Tél : 06 08 75 61 20  
mansledanse@gmail.com

## REGLEMENT

Ce règlement s'applique à tous les élèves de l'école de danse. Tout élève qui ne respectera pas ce règlement pourra se voir refuser l'accès au cours de danse.

### Art 1 : Tenue de cours

Classique : Juscaucorps blanc fines bratelles, collants avec pieds, blanc/rose pâle, demi-pointes, double semelles et cheveux attachés obligatoires.

Jazz : Débardeur, leggings/cycliste, pantalon souple, chaussettes, cheveux attachés obligatoire.  
Interdiction : Tenue de ville, chewing-gum, portable, cheveux détachés, bijoux.

### Art 2 : Inscription

Les élèves souhaitant découvrir une discipline bénéficient de 2 semaines gratuites à l'essai, après quoi leur inscription est définitive pour le trimestre. Les échéances de paiement sont à effectuer au moment de l'inscription définitive avec ce règlement rempli et signé, complété des 3 chèques d'adhésions (retirés entre le 1<sup>er</sup> et le 5 novembre, janvier, avril). En cas de désistement au cours de l'année aucun paiement encaissé ne sera remboursé, tout trimestre commencé est dû dans son intégralité.

### Art 3 : Spectacle

Les années de spectacle chaque élève devra participer aux 2 soirées ainsi qu'aux répétitions sur scène obligatoirement, en cas d'indisponibilité il devra en informer le professeur 4 mois avant, afin de ne pas perturber le groupe qui pourrait entraîner des répétitions supplémentaires et des frais de confection de costume. Pour le bon épanouissement de l'enfant il est important qu'il soit régulier en cours durant l'année. Cette année le gala se déroule à Mansle le 27 et 28 juin les participants seront les élèves de Mansle et la Rochefoulcaud ainsi que le niv.3 Ruffec. Les cours s'arrêteront le samedi 20 juin au soir pour les élèves ne participant pas au gala, la semaine suivante étant réservée aux répétitions du gala.

[www.mansledanse.com](http://www.mansledanse.com)

Ne pas jeter sur la voie publique

ANNÉE 2020/2021  
**COURS DE DANSE**  
MANSLE, RUFFEC ET LA ROCHEFOULCAUD



**MDA**  
PROFESSEUR DIPLÔMÉ D'ÉTAT-PARIS  
MODERN|JAZZ, CLASSIQUE, CONTEMPORAIN

### Danse Classique à partir de 8/10 ans

Les enfants à partir de 8 ans comprennent au fil des semaines les bases de la danse classique et éveillent leurs corps. Un apprentissage rigoureux basé sur « l'en-dehors », la tenue de corps et les ports de bras. Les cours débutent par des assouplissements où les enfants gagnent en souplesse, en tonicité, puis continuent avec la barre où l'on cherche à développer les appuis et le centre de gravité. Ils découvrent, portés par la musique, les joies de la danse et la technique classique.

### Danse modern'contemporain à partir 8/10 ans

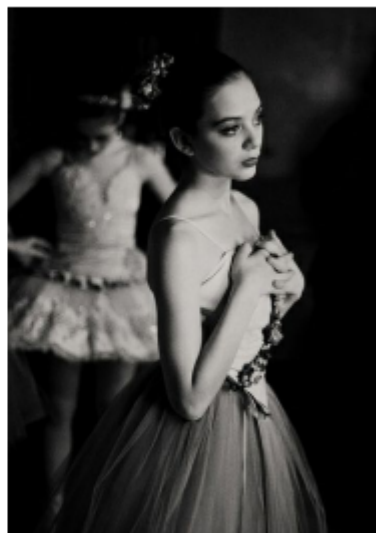
Après un échauffement global, des exercices précis et propres à la spécificité modern'jazz seront proposés. La musicalité et le rythme y seront privilégiés. La coordination du bas et du haut du corps, la rapidité des transferts d'appuis, la mobilité de la colonne vertébrale et l'amplitude des mouvements seront les objectifs à atteindre.

### Cours d'éveil à partir de 4/6 ans

Pour les cours d'éveil des 4 à 6 ans nous faisons découvrir à l'enfant une dimension ludique et artistique, donc créative et imaginaire, il s'agit de faire découvrir aux enfants l'infinie variété de mouvements, de leur permettre de devenir libre et riche dans leur langage corporel. L'éveil, c'est aussi un éveil musical au sens de la découverte de différents styles de musique, au sens de l'écoute et de la traduction corporelle des paramètres de la musique.

### Cours d'initiation à partir de 6/8 ans

Les cours de danse d'initiation s'adressent aux enfants de 6 à 8 ans. Comme en éveil, le but est de permettre aux enfants de construire un corps apte à aborder à partir de 9 ans un travail technique plus spécifique. Le plaisir et la créativité sont toujours privilégiés. Des éléments précis sont mis en place sous forme d'exercices, de diagonales, de passages dansés à mémoriser. Les coordinations se complexifient, les qualités s'affinent dans le respect de la sensibilité propre à chaque enfant.



## EMPLOI DU TEMPS

### MARDI

**Modern'jazz**  
17h30-18h30  
Débutants Ruffec

**Modern'jazz**  
18h30-19h30  
Moyens Ruffec

**Modern'jazz**  
19h30-20h30  
Adultes Ruffec

### MERCREDI

**Initiation**  
14h-14h45  
Ruffec

**Eveil**  
14h45-15h30  
Ruffec

**Eveil /Initiation**  
16h15-17h  
Mansle

**Classique**  
17h-17h45  
Débutants Mansle

**Modern'jazz**  
17h45-18h30  
Débutants/ Moyens  
Mansle

**Classique**  
18h30-19h30  
Moyens Mansle

### JEUDI

**Initiation**  
17h15-18h  
La Rochefoucauld

**Classique**  
18h-18h45  
Débutants/Moyens  
La Rochefoucauld

**Modern'jazz**  
18h45-19h30  
Débutants/Moyens  
La Rochefoucauld

### VENDREDI

**Classique**  
17h15-18h15  
Débutants Ruffec

**Classique**  
18h15-19h15  
Moyens

**Classique**  
19h15-20h15  
Avancés Ruffec

**Contemporain**  
20h15-21h15  
Avancés Ruffec

### SAMEDI

**Eveil**  
10h-10h45  
La Rochefoucauld

**Classique**  
10h45-11h45  
Moyens/ Avancé  
La Rochefoucauld

**Modern'jazz/Contemporain**  
11h45-12h45  
Moyens/ Avancé  
La Rochefoucauld

2 cours d'essai gratuits. Possibilité de tarif pour les enfants ne pouvant venir qu'une fois sur deux. Tarifs spéciaux pour le Stage International de Danse de Mansle.  
Gala le 26 et 27 juin 2021 à Mansle.

## INSCRIPTIONS

**MANSLE**  
Samedi 12 septembre  
de 14h30 à 17h  
Ecole primaire

**LA ROCHEFOULCAUD**  
Samedi 12 septembre  
de 10h à 12h30  
Centre culturel La Halle aux grains

**RUFFEC**  
Mercredi 09 septembre  
de 14h30 à 18h  
Cinema Family